



Bürgerinformation Berg-Thuir

25.10.2023

Begegnungsstätte

Zusätzlich online



Heutiger Ablauf



a) Information

1. ISEK
 - InHAK
2. Unterbringung geflüchteter Menschen
3. Was ist geplant?
 - Straßeninstandhaltung/-ausbau
 - Aktuelles in Ihrem Stadtteil
 - B2 und Feuerwehr
4. Förderprogramme/Klimaschutz
5. Haushaltsentwicklung

b) Ihre Fragen

Zu sonstigen/weiteren Themen Ihres Stadtteiles



Dies soll kein Frontalvortrag sein!

Fühlen Sie sich aufgefordert, Fragen zu stellen, **wann immer Sie wollen.**

Grds. Keine Protokollierung vorgesehen, außer sie wird zu einem expliziten Thema zugesagt.



Funktionen Verwaltung und Politik

Wer **entscheidet** eigentlich im Stadtgebiet?

- Der **Rat** und die **Ausschüsse**
- Auf vorschlag entweder
 - Aus der Verwaltung
 - Oder den Fraktionen

Warum lade ich dann zu diesem Abend ein?

- Meine Aufgaben
 - Repräsentation
 - Information, siehe u.a. GO NRW
 - Vertretung nach Außen



1. ISEK

- Wo soll Nideggen sich hin entwickeln?
- Weiterer Ablauf
 - Ausschuss Stadtentwicklung 06.09.2022 ✓
 - Abschluss **Masterplan** für **Schmidt** im **Herbst 2023**

2. INHAK

- **Lupenraum** Nideggen in 2024ff. mit
 - Stadtmitte
 - Zentraler Versorgungsbereich
 - Integratives Gesundheitszentrum



- Leitbild

- ~~Erholungsort?~~

- Regionalplan



Integriertes Stadtentwicklungskonzept

ISEK Nideggen



Nationalpark **STADT** Nideggen

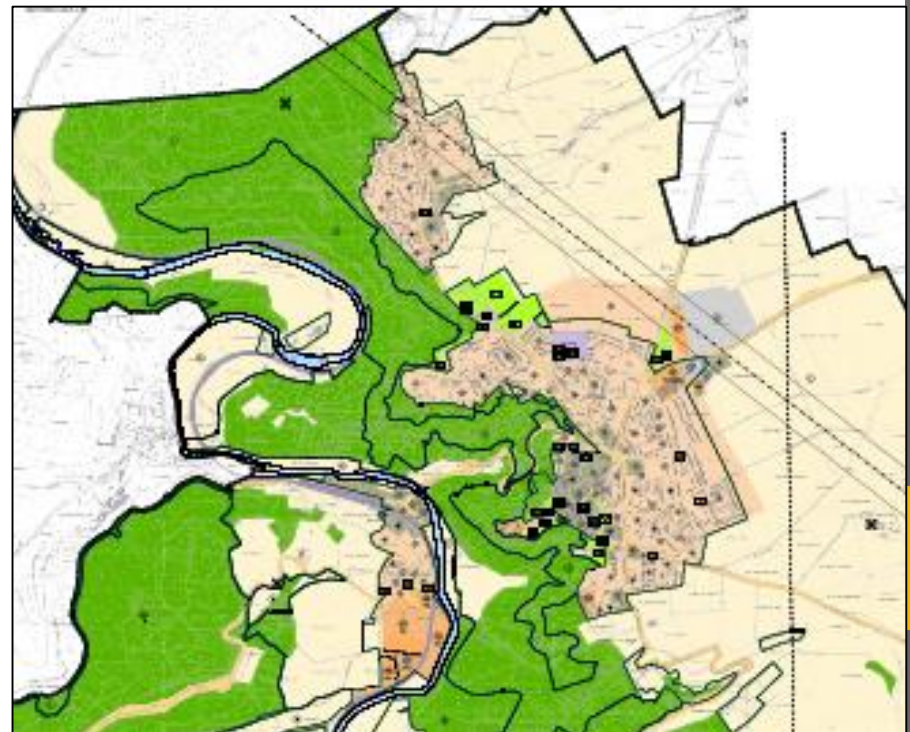
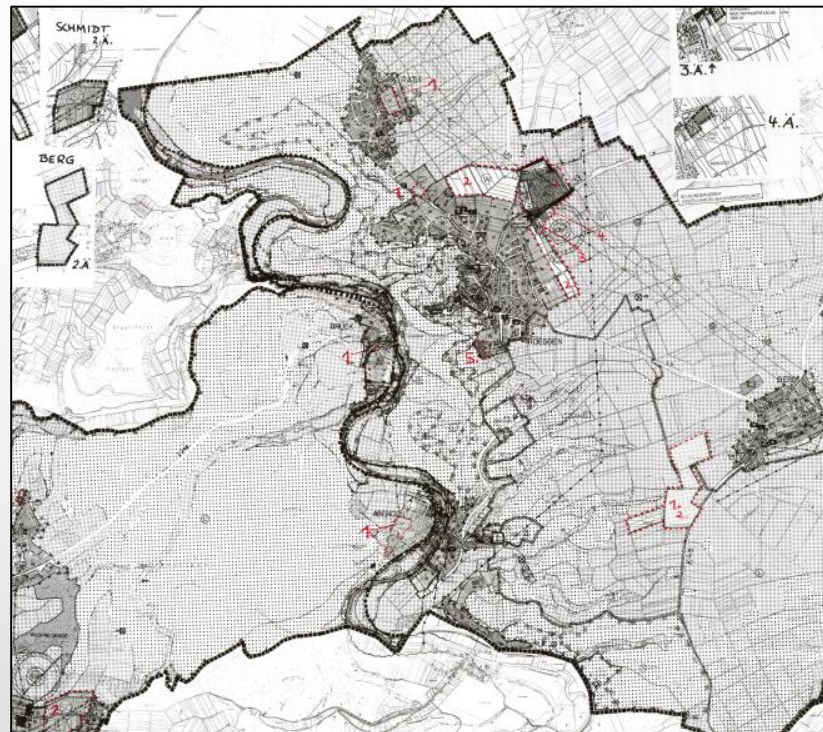
bewegt, **bunt**, natürlich



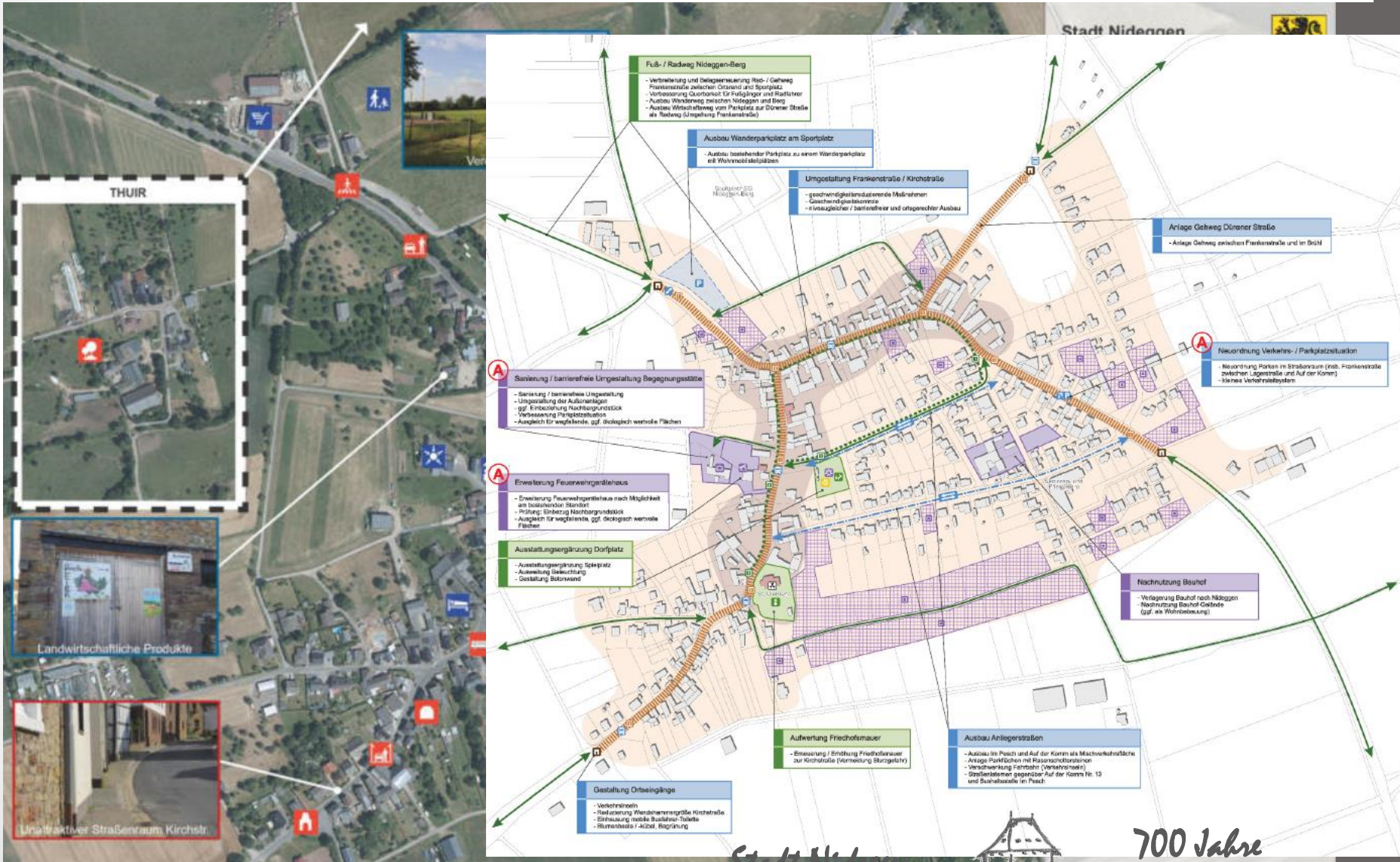


Jetzt: Überarbeitung Flächennutzungsplan

- Abstimmung mit BezReg
- Ausweisung neuer Potentiale



Berg





Beispiel!

Abschnitt 1
Planungsbereich
Nr. 1-16 =
Gesamt 876.000 €
gem. Kostenschätzung
vom 28.04.2013



Große Sorge: Finanzierung



EK-Mehrung:

Belastung HH
durch AfA
+ NK



Keine EK-Mehrung:

komplette Belastung
auf HH



1.2 Inhalt

- Weiterer Ablauf
 - Ausschuss Stadtentwicklung 24.10.2023
 - verabschiedung Masterplan für **Schmidt**
 - Vorbereitung der einzelnen Maßnahmen für Förderanträge, mit jeweilig vorherigen Beschlüssen (u.a. im Haushalt)



2. Unterbringung geflüchteter Menschen

- Derzeit **243 Menschen** in **21 Unterkünften** untergebracht
 - Berg:
 - 10** in 1 privaten Unterkunft
- Aufnahmeverpflichtung ~ **90 Menschen**
 - + Familiennachzug, Ordnungskräfte Afghanistan etc.
- **2023** ~ **5/Woche** (Allein, Familie, Paare)



- Nutzung Begegnungsstätten und Sporthallen
 - Durch Beschlüsse vorbereitet
 - dezentrale Unterbringung nicht mehr umsetzbar
- **MZH** Nideggen zwischendurch belegt
 - Derzeit **Containerdorf** voll ausgelastet
- Angekündigte schnelle Verfahren nicht in Sicht
 - Baurecht wird ermessenlos ausgelegt
- BM-Konferenz reichte nicht aus
 - Gespräch **Landesministerium** ernüchternd



Im Plan/Bau (Schmidt)

- Eschaueker Weg mit zus. 3 Containern
 - für Familien
- Bauantrag wurde positiv beschieden
 - Erste Arbeiten am Fundament werden ausgeschrieben/vergeben

Ausblick prognostizierte 3-4 fache Zuweisung, derzeit bereits ~8/Woche

Wenn Land und Bund ihre Rolle nicht annehmen, belegen wir wieder mindestens MZH



3. Straßensanierung/-ausbau

Straßenbefahrung
durchgeführt
(INGRADA)

Übersetzung in neue
Rangliste läuft
derzeit

Investitionsprogramm
mit HH 2023-2024
beraten

Schilderkataster
aufbauen



- Investitionen

- Kostenschätzung mit Einheitssätzen
- Kann erheblich abweichen zur Ausführungsplanung
- Notwendigkeit im HH abzubilden
- Genauere Kostenschätzung erfolgt zur zweifachen Bürgerbeteiligung
- Anpassung je nach Ausführungswunsch



Wann wird Straße in Betracht gezogen?

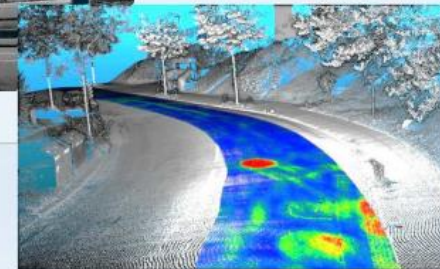
TECHNOLOGIE

GINGER
LEHMANN+PARTNER

Mobile Mapping System I.R.I.S

3D Kartierung und Modellierung des Straßenraums

- Umfeldkameras,
- PPS – Laserscanner,
- CPS – Umfeldlaserscanner
- Positionierungssystem



6



Wann wird Straße in Betracht gezogen?

- **Notwendigkeit**
 - Straßenbestandsaufnahme INGRADA
 - Beschluss 05.09.23 Bauausschuss
- **Priorisierung**
- Festlegung der Ausbaujahre
 - Durch Umsetzbarkeit im Amt
 - Haushaltsblick/-darstellung
 - Änderungen vorbehalten



Wie geht es weiter?

- Berg:
 - Gartenweg 2024
Eigentlich in 2023, aber Personalvakananz
 - Anliegerversammlung in 2024

Abrechnung und Beantragung Förderung für
Anwohner*innen

3.2 Aktuelles



B2 Berg

- **Kanalbefahrung** beauftragt als Grundlage
 - Derzeit in Auswertung
 - Sanierungsaufwand feststellen, 2024 Sanierung
- **Zusammenkunft** in 2024 noch ins Visier genommen

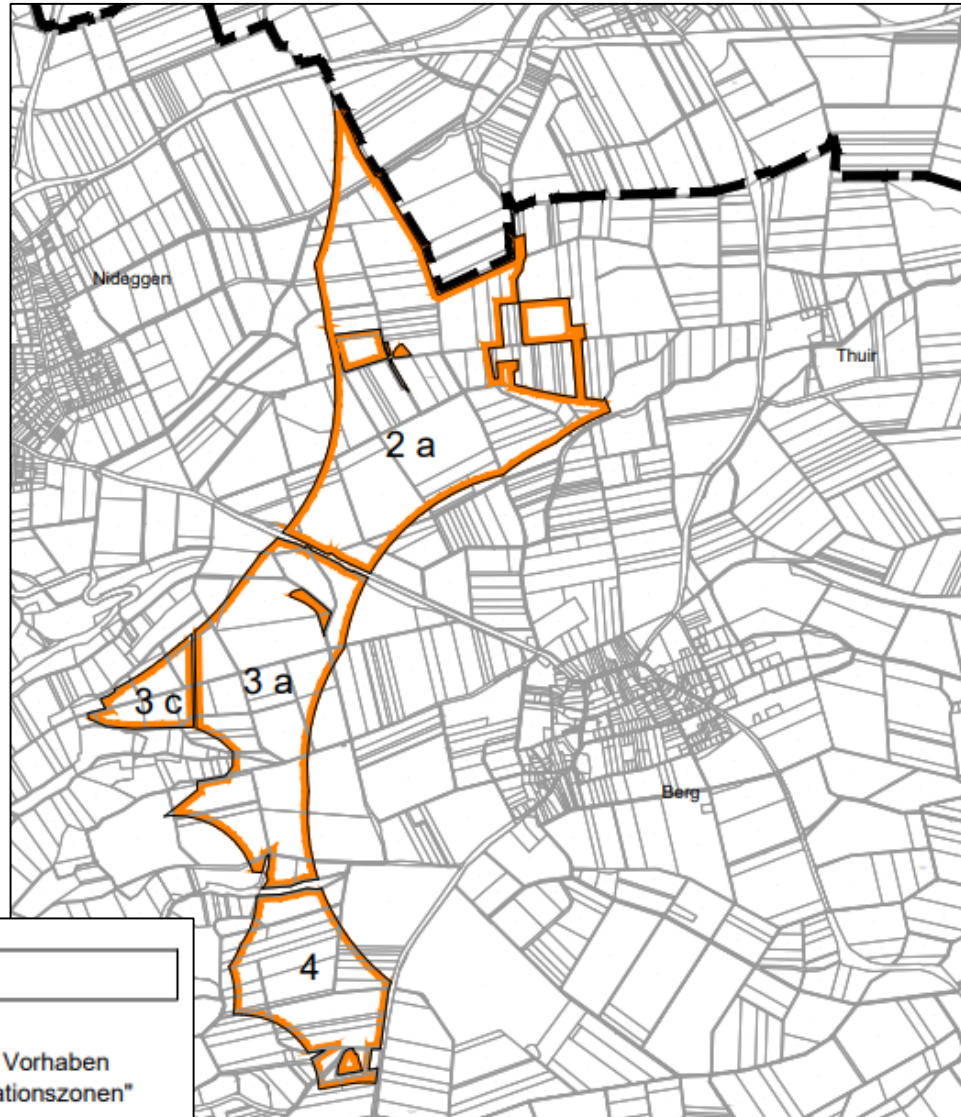
Windkraft- konzentrations- zonen



Ratsbeschluss

17.10.2023

Frühtgerechte
Vorlage BezReg
erfolgt



Textliche Darstellung:

Der Teilflächennutzungsplan "Windenergie" entfaltet gemäß § 35 Abs. 3 Satz 3 BauGB Ausschlusswirkung für privilegierte Vorhaben gemäß § 35 Abs. 1 Nr. 5 BauGB außerhalb der als "Konzentrationszonen" gekennzeichneten Bereiche.



- Verhandlungen gescheitert für Altstandort

- Planungsbüro angefragt - 11/2
- Unterstellung Waldbrand- Kfz über Wehrleitung zu klären (Scheunen)
- Schrankenanlage - 11/2
 - Baurechtliche Umsetzung in Arbeit





4. Teilnahme an Förderprogrammen

- Warum: **Einnahmesituation verbessern**
 - ISEK/InHK
 - Klimaschutz
 - Soziale Integration
 - Dorferneuerung

Agieren nicht
reagieren!

Hier war und ist Ihre **Unterstützung** gefragt, als

- Einwohner
- Gewerbetreibender
- Vereinsmitglied
- ...

DANK!





Klimaschutzprojekte

- Kommunale Wärmeplanung
- Blühwiesen
 - Mit Bio-Station, Pflege nur noch 1-2 mal pro Jahr
 - Wildkräuter bleiben z.T. stehen
 - Erste eigene PV auf GS Schmidt
- Repair-Café in Nideggen
 - MSC Burgring, jeden EMOMO von 15:00 - 17:30 Uhr)



5. Haushaltsentwicklung

- Nie dagewesene Herausforderungen
 - Pandemiebekämpfung
 - Flutkatastrophe
 - Ukrainekrieg/Zuweisungen
 - Klimaschutz
- Konsequenzen
 - Energiekosten
 - Baukosten
 - Unterbringung
 - Personalbedarf





- Freiwillige Leistungen
 - Weiterhin kaum möglich
- Investitionen
 - Investitionsstau (Straßen, Gebäude...)
 - u.a. über Förderprogramme
- Grundsteuerreform: Auswirkungen erst in 2025
- Entschuldung:
 - **Entschuldung** vorangetrieben
 - 2012: 23,8 Mio €, 2022 **<9,3 Mio €**





- Grundsteuer

- Ust2b: + 19 % Mwst (verschoben auf 01.01.2025)

- Derzeit ist Null nicht zu halten!

- 890 - 920 % Punkte in 2023
- 920 - 950 % Punkte in 2025

Auswirkungen auf Sie:

- 150qm / 540qm Grundstück, BJ 2012
- Ca. 38 €/Jahr
- oder ~ 3,16 €/Monat

Allein den Plan zu halten ist eine Mammutaufgabe!



Weitere Gefahren?

- Zinsen (bei fast 10 Mio € Kredit)
 - 40% Liquiditätskredite
 - 60% Investitionskredite
- Umlageentwicklungen
 - Tendenz dauernd steigend
 - Kreis Düren (Doppelhaushalt)
 - Landschaftsverband
 - Auswirkungen Hochwasser/Wiederaufbau
 - Ukrainekrieg/Flucht
- Verschieben auf nächste Generationen ☹️



8. Verschiedenes

- Wiederaufbauplan

- (23.10.2023 zugestellt)

- Mauer Begegnungsstätte, Wattlingsgraben, Auf der Komm

- Sirenenalarml

<p>Warnung bei Gefahren Heulton (auf- und abschwellend)</p>  <p>Damit verbunden ist die Aufforderung, einen Hörfunksender einzuschalten und auf Durchsagen zu achten.</p>	<p>Probealarm Kombination aus den Tönen Entwarnung – Warnung – Entwarnung</p> 
<p>Entwarnung Dauerton</p> 	<p>Alarmierung der Feuerwehr Dauerton zweimal unterbrochen</p> 





9. Ihre Themen, Fragen und Anregungen

...



Danke für die
Aufmerksamkeit und
Beteiligung!

Ich wünsche einen
gesunden Heimweg!