



Bürgerinformation Muldenau-Embeken

Zusätzlich online

08.11.2023

Begegnungsstätte



Heutiger Ablauf



a) Information

1. ISEK
 - InHAK
2. Unterbringung geflüchteter Menschen
3. Was ist geplant?
 - Straßeninstandhaltung/-ausbau
 - Aktuelles in Ihrem Stadtteil
 - Wiederaufbauplan
4. Förderprogramme/Klimaschutz
5. Haushaltsentwicklung

b) Ihre Fragen

Zu sonstigen/weiteren Themen Ihres Stadtteiles



Dies soll kein Frontalvortrag sein!

Fühlen Sie sich aufgefordert, Fragen zu stellen, **wann immer Sie wollen.**

Grds. Keine Protokollierung vorgesehen, außer sie wird zu einem expliziten Thema zugesagt.



Funktionen Verwaltung und Politik

Wer **entscheidet** eigentlich im Stadtgebiet?

- Der **Rat** und die **Ausschüsse**
- Auf Vorschlag entweder
 - Aus der Verwaltung
 - Oder den Fraktionen

Warum lade ich dann zu diesem Abend ein?

- Meine Aufgaben
 - Repräsentation
 - Information, siehe u.a. GO NRW
 - Vertretung nach Außen



1. ISEK

- Wo soll Nideggen sich hin entwickeln?
- Weiterer Ablauf
 - Ausschuss Stadtentwicklung 06.09.2022 ✓
 - Abschluss **Masterplan** für **Schmidt** im **Herbst 2023**

2. INHAK

- **Lupenraum** Nideggen in 2024ff. mit
 - Stadtmitte
 - Zentraler Versorgungsbereich
 - Integratives Gesundheitszentrum



- Leitbild

- ~~Erholungsort?~~

- Regionalplan



Integriertes Stadtentwicklungskonzept

ISEK Nideggen



Nationalpark **STADT** Nideggen

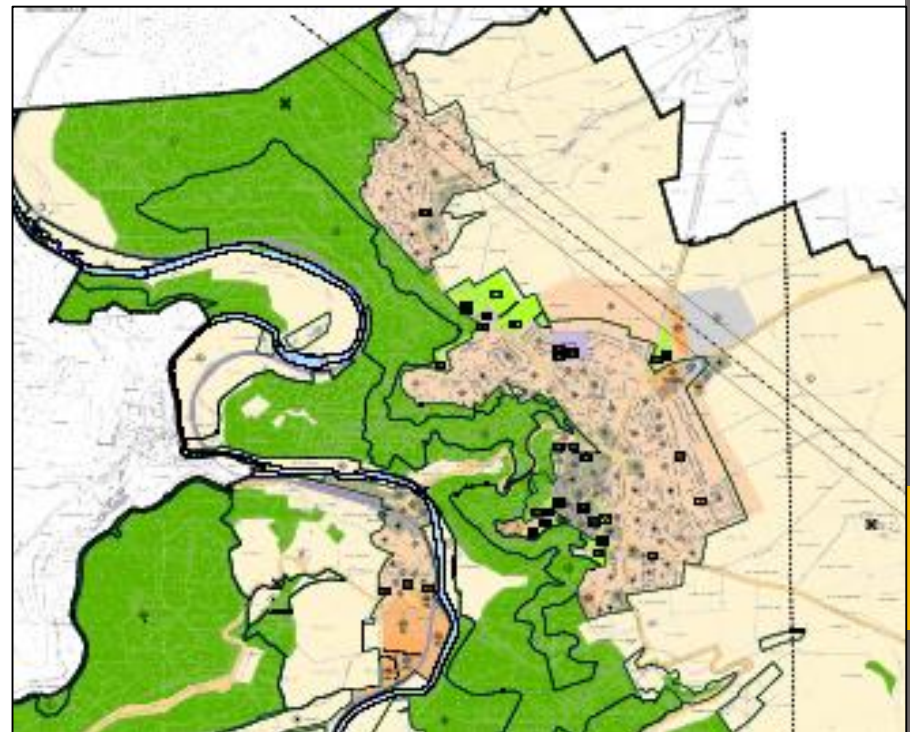
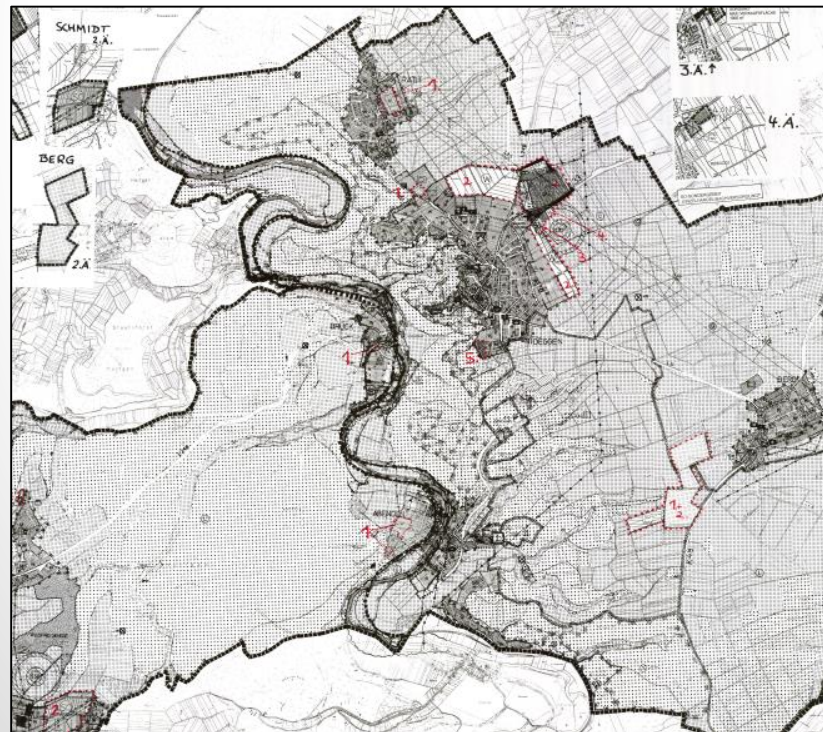
bewegt, **bunt**, natürlich



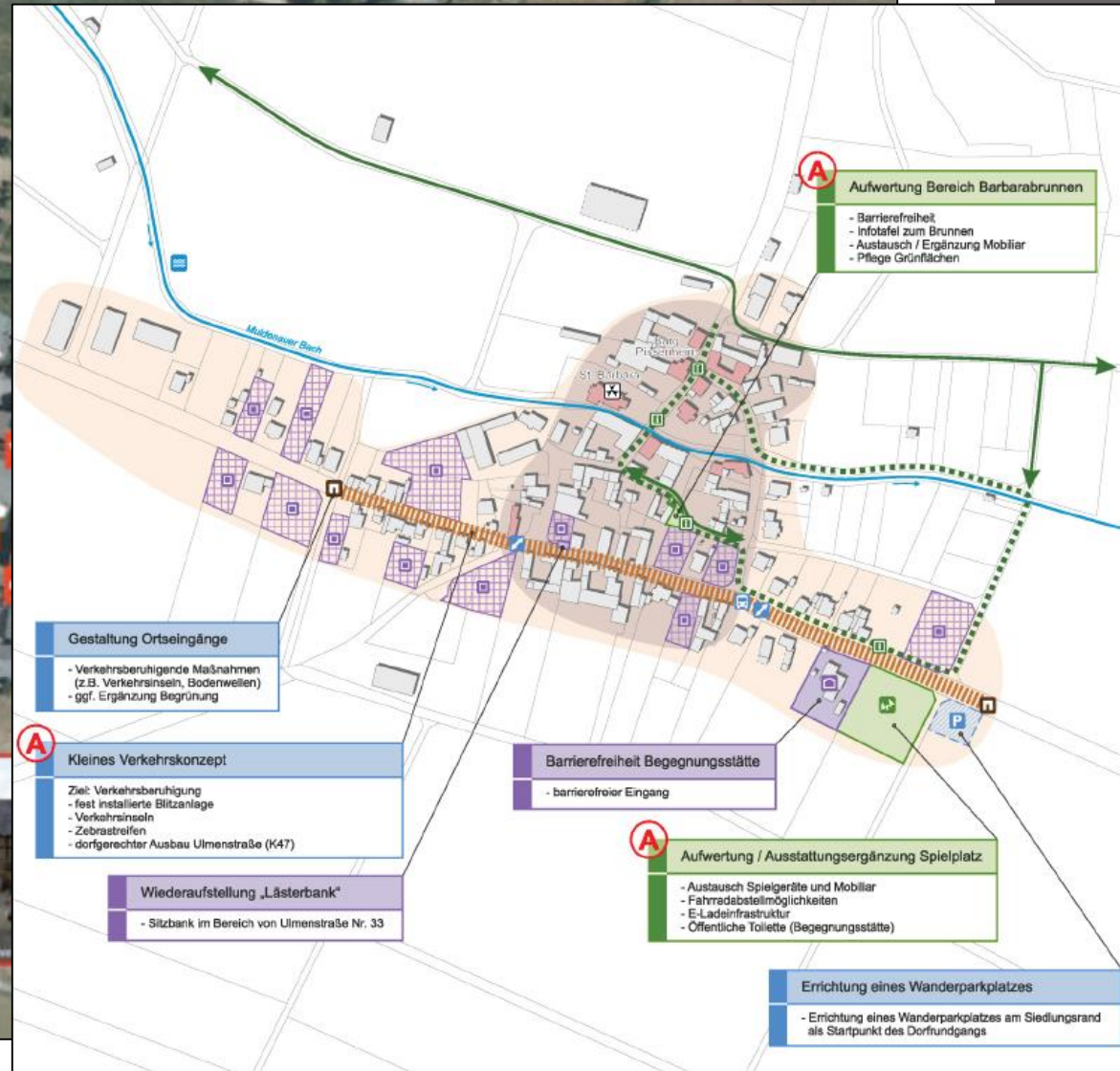


Jetzt: Überarbeitung Flächennutzungsplan

- Abstimmung mit BezReg
- Ausweisung neuer Potentiale



Muldenau



Embleken

Nationalpark **STADT** Nideggen

bewegt, bunt, natürlich



Dorfplatz



Einzelhandels- / Dienstleistungsbereich



Einzelhandels- / Dienstleistungsbereich



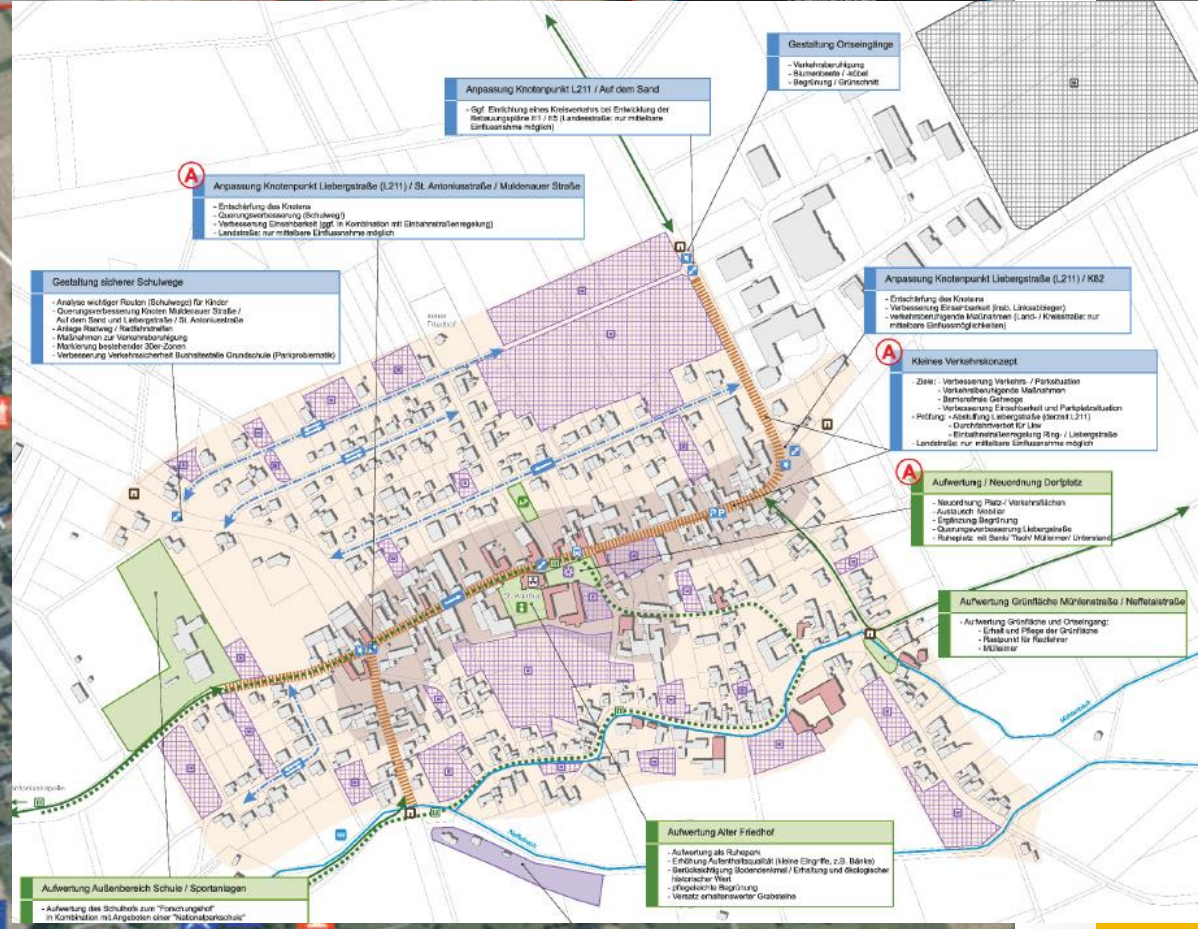
Einzelhandels- / Dienstleistungsbereich



Einzelhandels- / Dienstleistungsbereich



Grundschule





Abschnitt 1
Planungsbereich
Nr. 1-16 =
Gesamt 876.000 €
gem. Kostenschätzung
vom 28.04.2013



Große Sorge: Finanzierung

Invest



Sanierung (Flicken)

EK-Mehrung:

Belastung HH
durch AfA
+ NK



Keine EK-Mehrung:

komplette Belastung
auf HH



1.2 Inhalt

- Weiterer Ablauf
 - Ausschuss Stadtentwicklung 24.10.2023
 - verabschiedung Masterplan für **Schmidt**
 - Vorbereitung der einzelnen Maßnahmen für Förderanträge, mit jeweilig vorherigen Beschlüssen (u.a. im Haushalt)



2. Unterbringung geflüchteter Menschen

- Derzeit **243 Menschen in 21 Unterkünften** untergebracht
- Muldenau und Embken :
je **6** in 1 Unterkunft
- Aufnahmeverpflichtung ~ **90 Menschen**
 - + Familiennachzug, Ordnungskräfte Afghanistan etc.
- **2023** ~ **5/Woche** (Allein, Familie, Paare)



- Nutzung Begegnungsstätten und Sporthallen
 - Durch Beschlüsse vorbereitet
 - dezentrale Unterbringung nicht mehr umsetzbar
- **MZH** Nideggen wieder zu belegen ab 14.11.
 - Derzeit **Containerdorf** voll ausgelastet
- Angekündigte schnelle Verfahren nicht in Sicht
 - Baurecht wird ermessenlos ausgelegt
- BM-Konferenz reichte nicht aus
 - Gespräch **Landesministerium** ernüchternd



Im Plan/Bau (Schmidt)

- Eschaueles Weg mit zus. 3 Containern
 - für Familien

Ausblick prognostizierte 3-4 fache Zuweisung,
derzeit bereits ~8/Woche

Land und Bund nehmen ihre Rolle
nicht an, daher belegen wir wieder
mindestens MZH



3. Straßensanierung/-ausbau

Straßenbefahrung
durchgeführt
(INGRADA)

Übersetzung in neue
Rangliste läuft
derzeit

Investitionsprogramm
mit HH 2023-2024
beraten

Schilderkataster
aufbauen



- Investitionen

- Kostenschätzung mit Einheitssätzen
- Kann erheblich abweichen zur Ausführungsplanung
- Notwendigkeit im HH abzubilden
- Genauere Kostenschätzung erfolgt zur zweifachen Bürgerbeteiligung
- Anpassung je nach Ausführungswunsch



Wann wird Straße in Betracht gezogen?

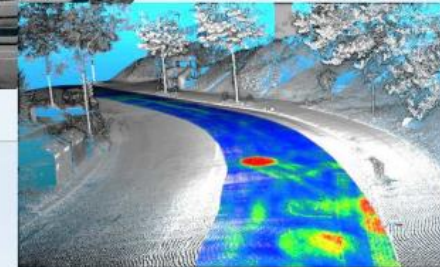
TECHNOLOGIE

GINGER
LEHMANN+PARTNER

Mobile Mapping System I.R.I.S

3D Kartierung und Modellierung des Straßenraums

- Umfeldkameras,
- PPS – Laserscanner,
- CPS – Umfeldlaserscanner
- Positionierungssystem



6



Wann wird Straße in Betracht gezogen?

- **Notwendigkeit**
 - Straßenbestandsaufnahme INGRADA
 - Beschluss 05.09.23 Bauausschuss
 - **31 Mio** Investitionsstau
- **Priorisierung**
- Festlegung der Ausbaujahre
 - Durch Umsetzbarkeit im Amt
 - Haushaltsblick/-darstellung
 - Änderungen vorbehalten



Wie geht es weiter?

- Embeken:
 - Frohnhofstraße in 2028 (KAG)
 - Neffeltalstraße in 2029 (KAG)
 - Anliegerversammlung 1,5 Jahre vorher

~~Abrechnung und Beantragung Förderung für
Anwohner*innen~~

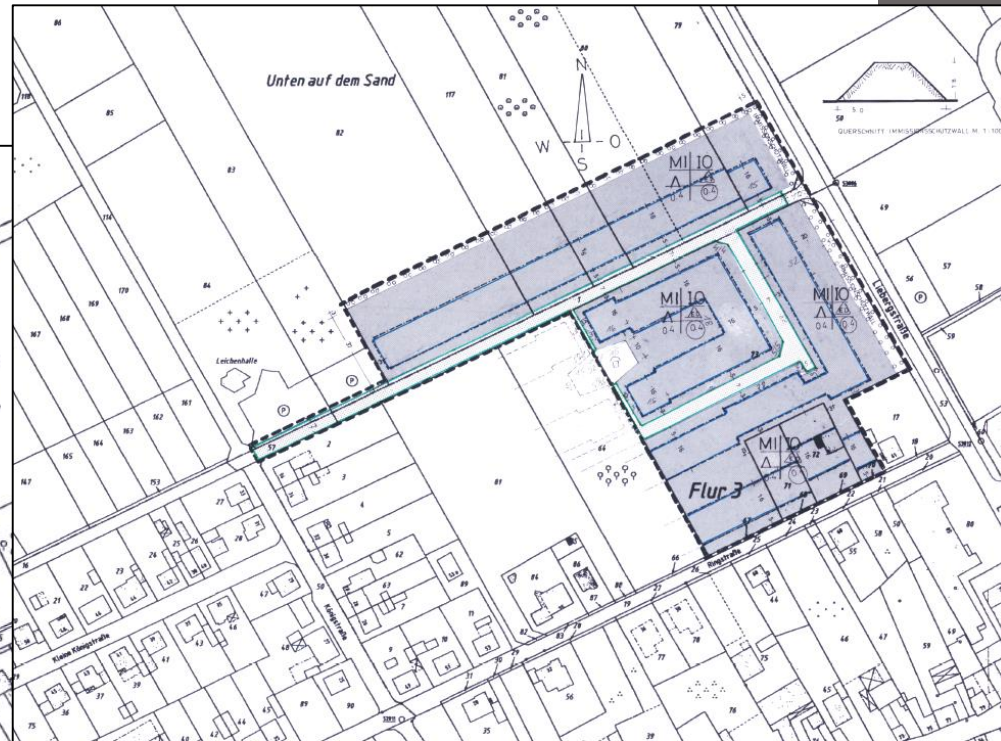
Durch Gesetz Übernahme vom
Land für Anlieger

3.2 Aktuelles



Wohngebietsentwicklung in Embken

- Abstimmung **Erschließungsvertrag**
 - Mitte November Anpassungen
 - **Ziel Dezember Beschluss Bauausschuss**
 - Anpassung an B-Pläne



Wiederaufbauplan



- (23.10.2023 zugestellt)
- Alle Maßnahmen werden jetzt final vorbereitet, einzeln noch einmal dann **angetragen** und **geplant** und anschließend **umgesetzt**
- Muldenau
 - Kanal (20.000 €)
 - Wirtschaftswegschäden 3600qm (15.000 €)
 - Muldenauer Bach (320.000 €) (Staustufen, Leitplankenhydraulische Berechnung ...)

Wiederaufbauplan



- Embken
 - Kanal (120.000 €)
 - Mühlengraben 228.000 (Reinigung, Erhöhung, hydraulische Berechnung...)
 - Neffelbach (135.000 €) (Hindernisse, Erhöhung Mauer, Einlaufbauwerk, Drosselstrecke und Schieber)
 - Neffeltalstraße (225.000 €) (Zufahrten, Bürgersteig etc.)
 - Neffelbachbrücken (790.000 €) Nicksmühle, Neffeltalstraße und Neffelbachbrücke Hausnr. 75)



Schulhof und Ascheplatz

- Schulgarten ✓
- Ersatz Seecontainer
 - Unterstellung Sportstätte, Schule und DG
 - Bauantrag Anfang 2024
- Ascheplatz zum Schulhof
 - Förderbescheid eingegangen
 - Planung wurde ausgeschrieben, Auswertung läuft
 - Februar Beginn Planung
 - Beteiligungsrounden dann mit vorgesehen (1. HJ 2024)



4. Teilnahme an Förderprogrammen

- Warum: **Einnahmesituation verbessern**

- ISEK/INHK
- Klimaschutz
- Soziale Integration
- Dorferneuerung

Agieren nicht
reagieren!

Hier war und ist Ihre **Unterstützung** gefragt, als

- Einwohner
- Gewerbetreibender
- Vereinsmitglied
- ...





Alter Bahnhof

DANK!





Klimaschutzprojekte

- Kommunale Wärmeplanung
- Blühwiesen
 - Mit Bio-Station, Pflege nur noch 1-2 mal pro Jahr
 - Wildkräuter bleiben z.T. stehen
 - Erste eigene PV auf GS Schmidt
- Repair-Café in Nideggen
 - MSC Burgring, jeden EMOMO von 15:00 - 17:30 Uhr)



5. Haushaltsentwicklung

- Nie dagewesene Herausforderungen
 - Pandemiebekämpfung
 - Flutkatastrophe
 - Ukrainekrieg/Zuweisungen
 - Klimaschutz
- Konsequenzen
 - Energiekosten
 - Baukosten
 - Unterbringung
 - Personalbedarf





- Freiwillige Leistungen
 - Weiterhin kaum möglich
- Investitionen
 - Investitionsstau (Straßen, Gebäude...)
 - u.a. über Förderprogramme
- Grundsteuerreform: Auswirkungen erst in 2025
- Entschuldung:
 - **Entschuldung** vorangetrieben
 - 2012: 23,8 Mio €, 2022 **<9,3 Mio €**





- Grundsteuer

- Ust2b: + 19 % Mwst (verschoben auf 01.01.2025)

- Derzeit ist Null nicht zu halten!

- 890 - 920 % Punkte in 2023
- 920 - 950 % Punkte in 2025

Auswirkungen auf Sie:

- 150qm / 540qm Grundstück, BJ 2012
- Ca. 38 €/Jahr
- oder ~ 3,16 €/Monat

Allein den Plan zu halten ist eine Mammutaufgabe!







Weitere Gefahren?

- **Zinsen (bei fast 10 Mio € Kredit)**
 - 40% Liquiditätskredite
 - 60% Investitionskredite
- **Umlageentwicklungen**
 - Tendenz dauernd steigend
 - Kreis Düren (Doppelhaushalt)
 - Landschaftsverband
 - Auswirkungen Hochwasser/Wiederaufbau
 - Ukrainekrieg/Flucht
- **verschieben auf nächste Generationen ☹️**



8. Verschiedenes

- Sirenenalarmlänge

<p>Warnung bei Gefahren Heulton (auf- und abschwellend)</p>  <p>Damit verbunden ist die Aufforderung, einen Hörfunksender einzuschalten und auf Durchsagen zu achten.</p>	<p>Probealarm Kombination aus den Tönen Entwarnung – Warnung – Entwarnung</p> 
<p>Entwarnung Dauerton</p> 	<p>Alarmierung der Feuerwehr Dauerton zweimal unterbrochen</p> 



9. Ihre Themen, Fragen und Anregungen

...



Danke für die
Aufmerksamkeit und
Beteiligung!

Ich wünsche einen
gesunden Heimweg!