



# Bürgerinformation Schmidt

Zusätzlich online

04.09.2023

Schützenhof



# Heutiger Ablauf



## a) Information

1. ISEK
  - Inhab (Ortsmitte, Ankunftszenrum, Ei)
  - Schulentwicklung
2. Unterbringung geflüchteter Menschen
3. Was ist geplant?
  - Straßeninstandhaltung/-ausbau
  - Aktuelles in Ihrem Stadtteil
4. Förderprogramme/Klimaschutz
5. Haushaltsentwicklung

## b) Ihre Fragen

Zu sonstigen/weiteren Themen Ihres Stadtteiles



Dies soll kein Frontalvortrag sein!

Fühlen Sie sich aufgefordert, Fragen zu stellen, **wann immer Sie wollen**.

Grds. Keine Protokollierung vorgesehen, außer sie wird zu einem expliziten Thema zugesagt.



## Funktionen Verwaltung und Politik

Wer **entscheidet** eigentlich im Stadtgebiet?

- Der **Rat** und die **Ausschüsse**
- Auf vorschlag entweder
  - Aus der Verwaltung
  - Oder den Fraktionen

Warum lade ich dann zu diesem Abend ein?

- Meine Aufgaben
  - Repräsentation
  - Information, siehe u.a. GO NRW
  - Vertretung nach Außen



## 1. ISEK

- Wo soll Nideggen sich hin entwickeln?
- Weiterer Ablauf
  - Ausschuss Stadtentwicklung 06.09.2022 ✓
    - Abschluss **Masterplan** für **Schmidt** im **Herbst 2023**

## 2. InHAK

- **Lupenraum** mit
  - Ortsmitte
  - Ankunftszenrum
  - Schmidter Ei





- Leitbild

- ~~Erholungsort?~~

- Regionalplan



Integriertes Stadtentwicklungskonzept

## ISEK Nideggen



Nationalpark **STADT** Nideggen

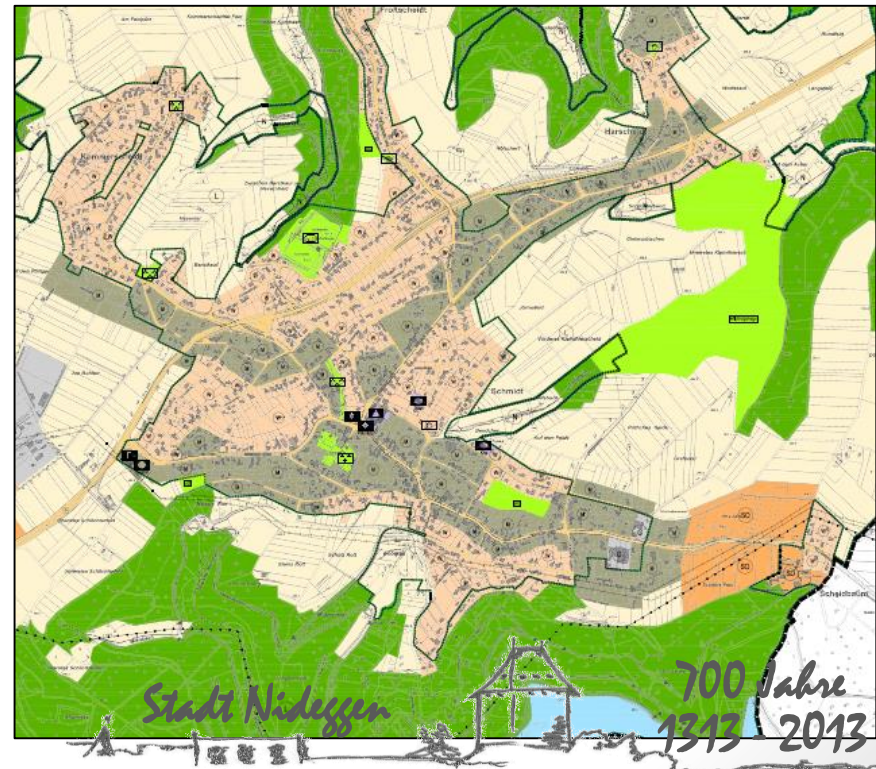
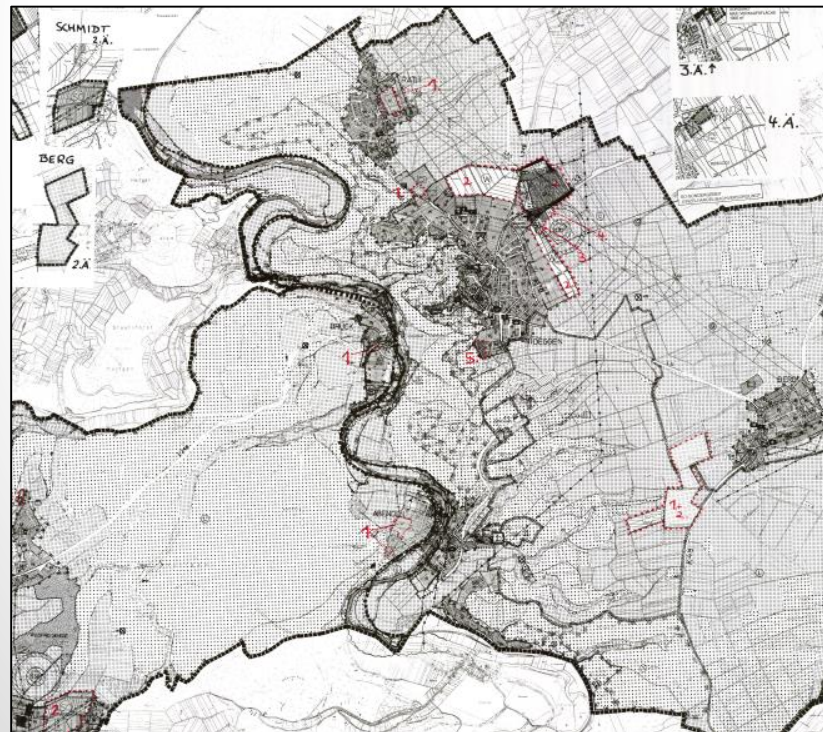
bewegt, **bunt**, natürlich





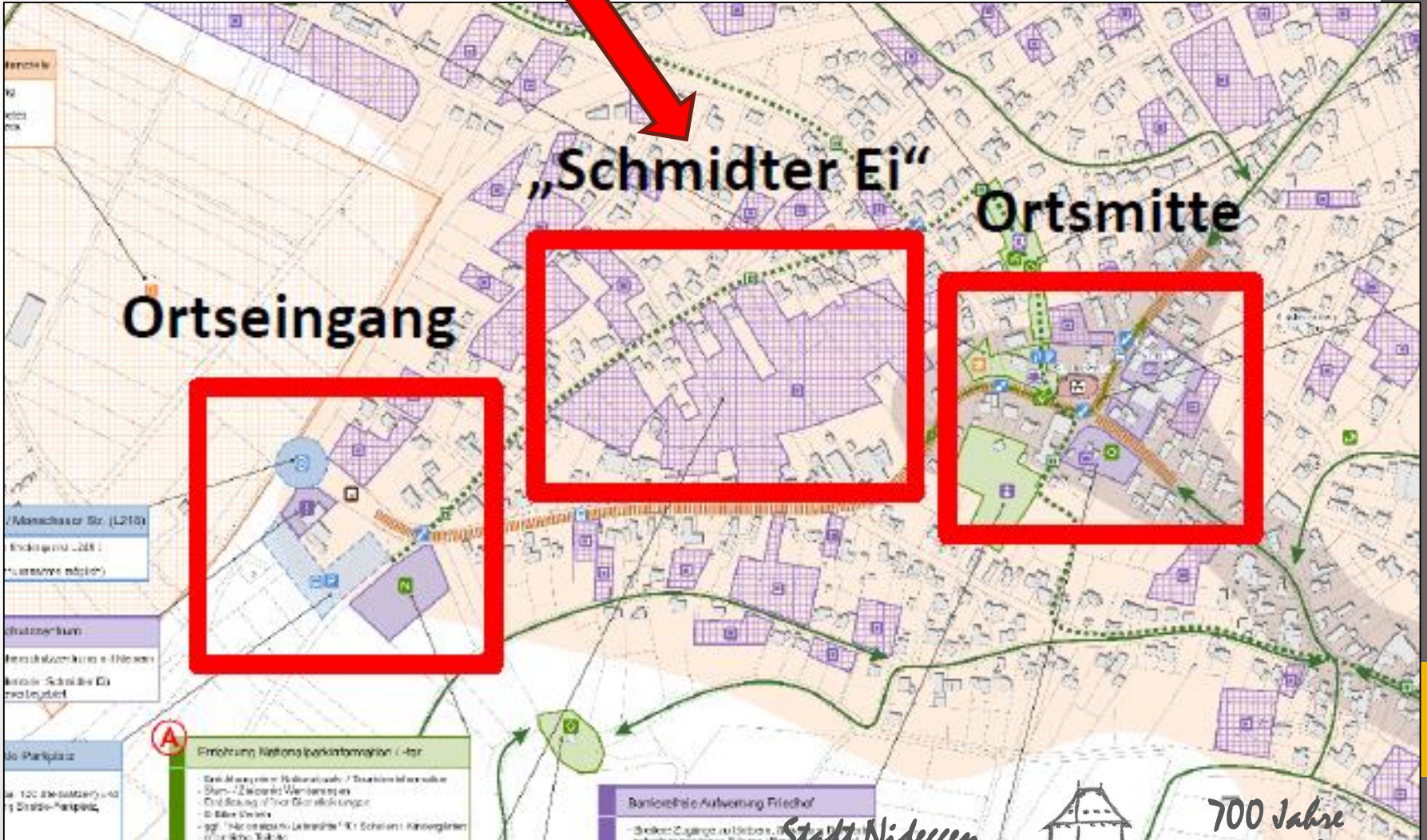
# Jetzt: Überarbeitung Flächennutzungsplan

- Abstimmung mit BezReg
- Ausweisung neuer Potentiale





# Einladung 4. Quartal





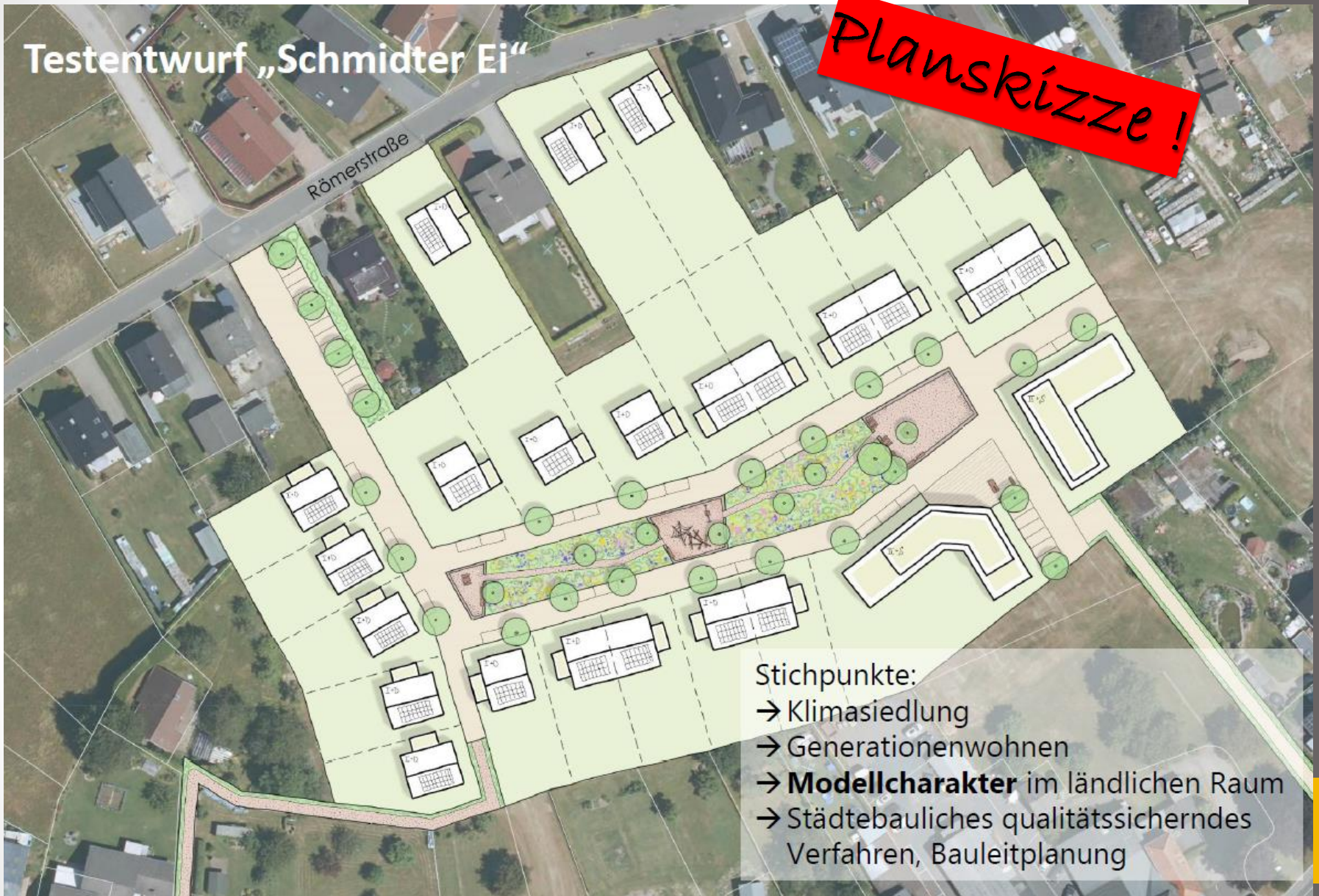


Planskizze!

- Beschluss gefasst
- Detailprüfung entsteht nun
- Planung mit allen Beteiligten

# Testentwurf „Schmidter Ei“

Planskizze!



- Stichpunkte:
- Klimasiedlung
  - Generationenwohnen
  - **Modellcharakter** im ländlichen Raum
  - Städtebauliches qualitätssicherndes Verfahren, Bauleitplanung



Planskizze!





## Große Sorge: Finanzierung

Invest



Sanierung (Flicken)

EK-Mehrung:

Belastung HH  
durch AfA  
+ NK



Keine EK-Mehrung:

komplette Belastung  
auf HH



## 2. InTAK

- Weiterer Ablauf
  - Ausschuss Stadtentwicklung 24.10.2023
    - Verabschiedung Masterplan für **Schmidt**
    - Vorbereitung der einzelnen Maßnahmen für Förderanträge, mit jeweilig vorherigen Beschlüssen (u.a. im Haushalt)



## Schulentwicklung

- Dauerhafter Plan: zwei Züge
- **Neubau** von Klassenräumen u.a. für OGS-Rechtsanspruch
  - Schulausschuss hat beschlossen, Planungen werden verfeinert
  - Und mit InhaK abgestimmt
- **Neuer Schulhof**: Fördermittel bewilligt: 3,4 Mio € für alle Drei!



## Unterbringung geflüchteter Menschen

- Derzeit **235 Menschen in 19 Unterkünften** untergebracht
- Schmidt:
  - **77** in 4 städtischen und 4 privaten Unterkünften
- Aufnahmeverpflichtung ~ **90 Menschen**
  - + Familiennachzug, Ordnungskräfte Afghanistan etc.
- **Derzeit ~ 5/Woche** (Allein, Familie, Paare)





- Nutzung Begegnungsstätten und Sporthallen
  - Durch Beschlüsse vorbereitet
  - dezentrale Unterbringung nicht mehr umsetzbar
- **MZH** Nideggen zwischendurch belegt
- Derzeit **Containerdorf** voll ausgelastet
- Angekündigte schnelle Verfahren nicht in Sicht
  - Baurecht wird ermessenlos ausgelegt
- BM-Konferenz reichte nicht aus
  - Gespräch **Landesministerium** ernüchternd



## Im Plan/Bau (Schmidt)

- Eschaueleer Weg mit zus. 3 Containern
  - für Familien
- Bauantrag wurde positiv beschieden
  - Erste Arbeiten am Fundament werden ausgeschrieben/vergeben

Ausblick prognostizierte 3-4 fache Zuweisung

Wenn Land und Bund ihre Rolle nicht annehmen, belegen wir wieder mindestens MZH



## Strabensanierung/-ausbau

Strabensbefahrung  
durchgeföhrt  
(INGRADA)

Übersetzung in neue  
Rangliste läuft  
derzeit

Investitionsprogramm  
mit HH 2023-2024  
beraten

Schilderkataster  
aufbauen



- Investitionen

- Kostenschätzung mit Einheitssätzen
- Kann erheblich abweichen zur Ausführungsplanung
- Notwendigkeit im HH abzubilden
- Genauere Kostenschätzung erfolgt zur zweifachen Bürgerbeteiligung
- Anpassung je nach Ausführungswunsch



## Wann wird Straße in Betracht gezogen?

- **Notwendigkeit**
  - Straßenbestandsaufnahme INGRADA
    - Beschluss 05.09.23 Bauausschuss
- **Priorisierung**
- Festlegung der Ausbaujahre
  - Durch Umsetzbarkeit im Amt
  - Haushaltsblick/-darstellung
  - Änderungen vorbehalten



## Wie geht es weiter?

- Gartenstraße 2024 (vorher 2023) (wegen Wasserleitung WZV)
  - Ergebnis Vorplanung asap in Anliegerversammlung umsetzen
  - Planung vollenden und beschließen
  - Wiesental **2027**
  - Eschauerer Weg (tlw. 7-23) **2028**
  - Am Weiher **2028**

Abrechnung und Beantragung Förderung für  
Anwohner\*innen



## 4. Teilnahme an Förderprogrammen

- Warum: **Einnahmesituation verbessern**
  - ISEK/INHK
  - Klimaschutz
  - Soziale Integration
  - Dorferneuerung

Agieren nicht  
reagieren!

Hier war und ist Ihre **Unterstützung** gefragt, als

- Einwohner
- Gewerbetreibender
- Vereinsmitglied
- ...

**DANK!**





# Förderprogramme/Klimaschutz in Schmidt

- Entwicklung **Dorfplatzerneuerung**
- Start 39. KW
  
- Sternenblick
  
  
- Antrag **Zimmel**

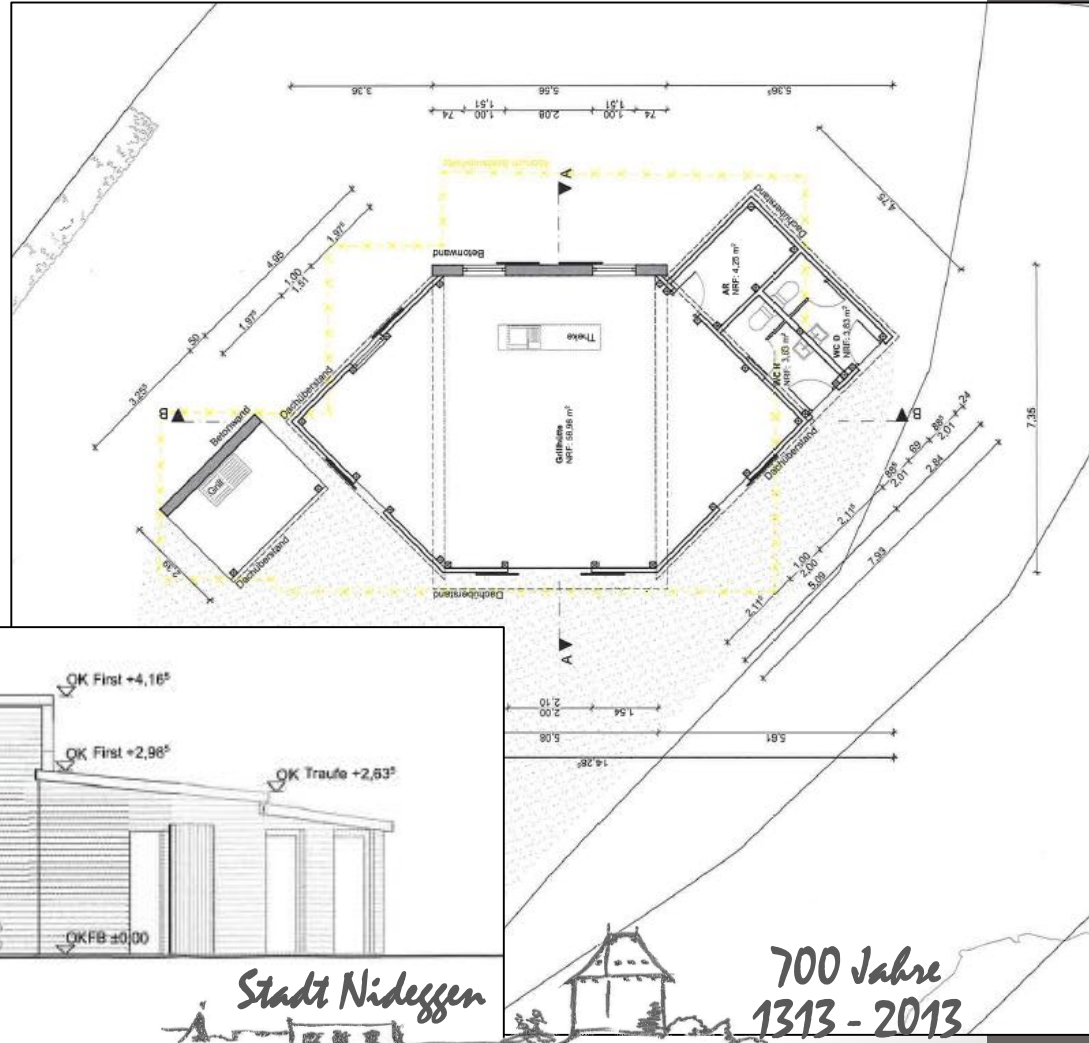




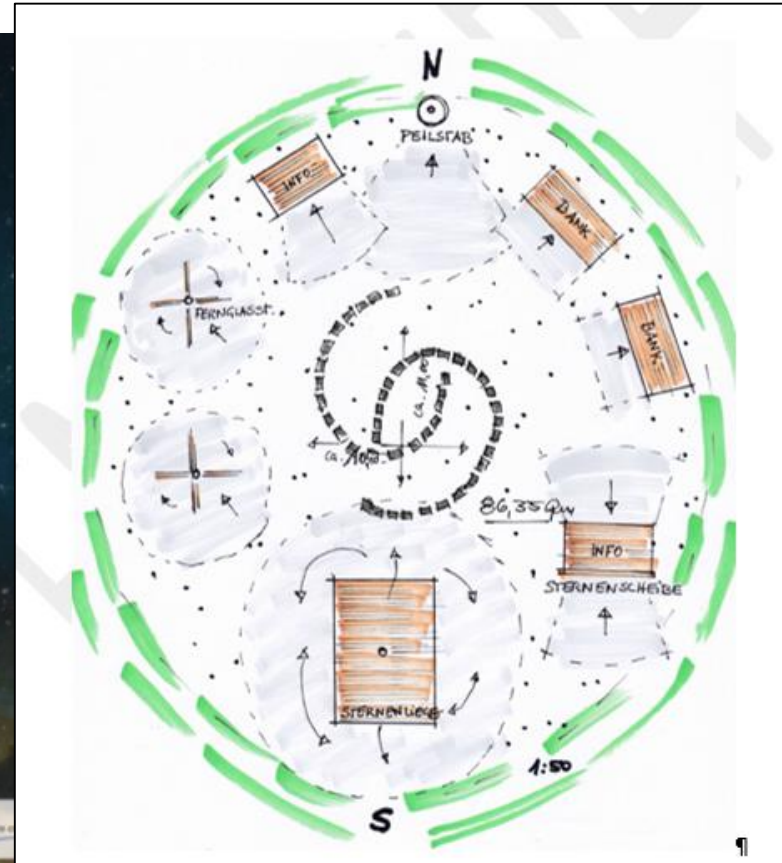


# Aktuelles im Stadtteil Schmidt

- Antrag **Zimmel**



- Baubeginn Ende September





## Klimaschutzprojekte u.a. in Schmidt

- Kommunale Wärmeplanung
- Blühwiesen
  - Mit Bio-Station, Pflege nur noch 1-2 mal pro Jahr
    - Wildkräuter bleiben z.T. stehen
    - Erste eigene PV auf GS Schmidt
- Repair-Café in Nideggen
  - MSC Burgring, jedenen EMOMO von 15:00 - 17:30 Uhr)



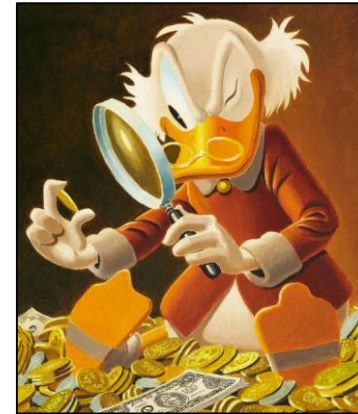
## 5. Haushaltsentwicklung

- Nie dagewesene Herausforderungen
  - Pandemiebekämpfung
  - Flutkatastrophe
  - Ukrainekrieg/Zuweisungen
  - Klimaschutz
- Konsequenzen
  - Energiekosten
  - Baukosten
  - Unterbringung
  - Personalbedarf





- Freiwillige Leistungen
  - Weiterhin kaum möglich
- Investitionen
  - Investitionsstau (Straßen, Gebäude...)
  - u.a. über Förderprogramme
- Grundsteuerreform: Auswirkungen erst in 2025
- Entschuldung:
  - **Entschuldung** vorangetrieben
  - 2012: 23,8 Mio €, 2022 **< 9,3 Mio €**





- Grundsteuer
  - Ust2b: + 19 % Mwst (verschoben auf 01.01.2025)
  - Derzeit ist Null nicht zu halten!
    - 890 - 920 % Punkte in 2023
    - 920 - 950 % Punkte in 2025

### Auswirkungen auf Sie:

- 150qm / 540qm Grundstück, BJ 2012
  - Ca. 38 €/Jahr
  - oder ~ 3,16 €/Monat

Allein den Plan zu halten ist eine Mammutaufgabe!







## Weitere Gefahren?

- **Zinsen (bei fast 10 Mio € Kredit)**
  - 40% Liquiditätskredite
  - 60% Investitionskredite
- **Umlageentwicklungen**
  - Tendenz dauernd steigend
    - Kreis Düren (Doppelhaushalt)
    - Landschaftsverband
    - Auswirkungen Hochwasser/Wiederaufbau
    - Ukrainekrieg/Flucht
- **verschieben auf nächste Generationen ☹️**



## 8. Verschiedenes

- **Felssturz**: in dieser Woche abgetragen
  - Geologe dann begutachtend
- **Radsporttag 24.09.2023**
- Sirenenalarme
  - (14.09. 11:00 Uhr bundesweiter Warntag)

<p><b>Warnung bei Gefahren</b> Heulton (auf- und abschwellend)</p>  <p>Damit verbunden ist die Aufforderung, einen Hörfunksender einzuschalten und auf Durchsagen zu achten.</p>	<p><b>Probealarm</b> Kombination aus den Tönen Entwarnung – Warnung – Entwarnung</p> 
<p><b>Entwarnung</b> Dauerton</p> 	<p><b>Alarmierung der Feuerwehr</b> Dauerton zweimal unterbrochen</p> 







## 9. Ihre Themen, Fragen und Anregungen

...



Danke für die  
Aufmerksamkeit und  
Beteiligung!

Ich wünsche einen  
gesunden Heimweg!